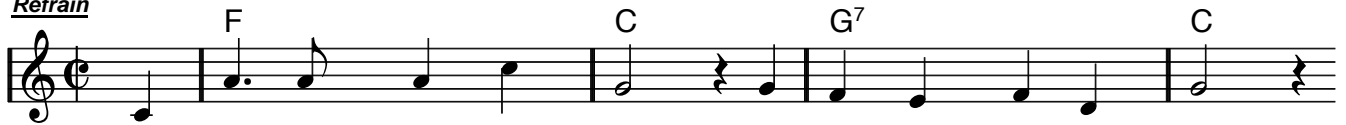


Willibald, der Clown

Text + Musik: Hermann Heimeier

$\text{♩} = 100$

Refrain

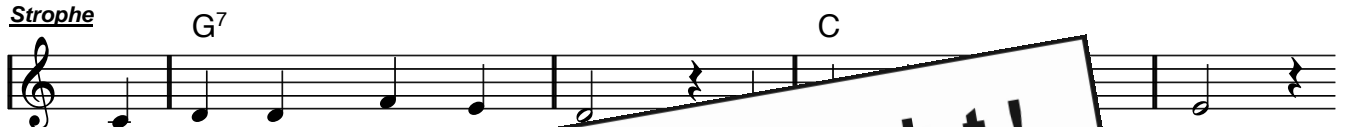


Ja, Wil - li - bald, der Clown, ist lu - stig an - zu - schaun,



das fet - zi - ge Ko - stüm passt wirk - lich gut zu ihm!

Strophe



1. Die gro - ßen ... du,



die

schick.



- Trägt einen Koffer, klein, was mag da drinnen sein?
holt er die Geige raus, da gibt es viel Applaus!
- Den Bogen in der Hand, spielt er jetzt sehr rasant,
und wenn das Lied zu End', klatscht alles in die Händ'!