

In unsrer Matschanlage

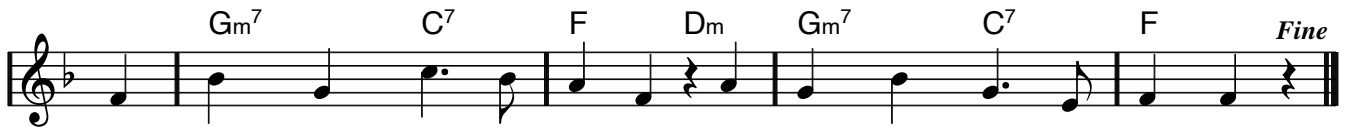
Text + Musik: Hermann Heimeier

♩ = 160

Refrain

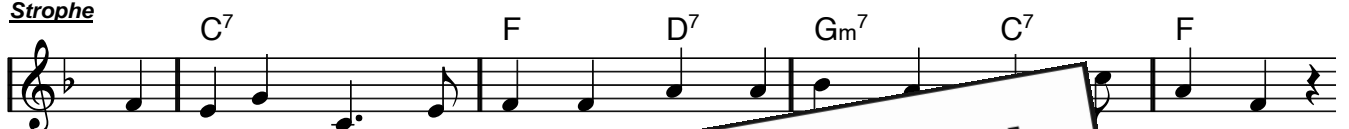


In uns - rer Matsch - an - la - ge, da möcht' ich lan - ge blei - ben!



Denn hier herrscht al - le Ta - ge ein mat - schig, tol - les Trei - ben!

Strophe



1. Der Fe - lix pumpt das Wa - sser in den Gra - ben.



Und

ha - ben.

2. Pauline hat auch auf viele Schuhe. Wohin da man kann sie kleben, das klebt, das man waschen!

3. Und immer wenn er pumpt, das Wasser will nicht ruhen. Doch leider hat der Waldemar das meiste in den Schuhen!

6. Auch wenn der feine Zuckersand gelangt in jede Ritze, das Matschen heut' war supergut und absolute Spitze!

4. Wenn nun der Sand genügend feucht, kannst du dein Glück versuchen. Die Sandburg baut der Florian, und Lena backt 'nen Kuchen!

