

Das kleine süße Schlossgespenst

Text + Musik: Hermann Heimeier

♩ = 160

Refrain



Au-gen zu! Kopf da - durch! Ich zieh ein wei - ßes La - ken an.



Au-gen zu! Kopf da - durch! Gleich seht ihr, wie ich spu - ken kann.



Hu hu hu! Hu hu hu! Ich spu - ke im - me zu!

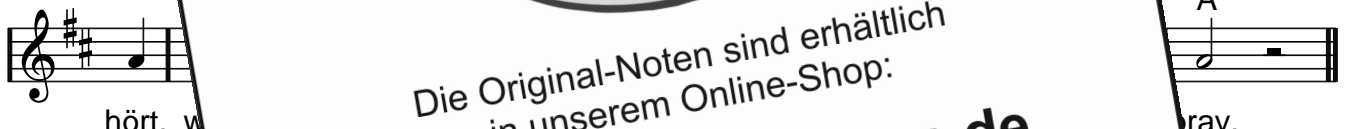


Hu hu hu! Hu hu hu! Ich spu - ke im - me zu!

Strophe



1. Das Schloßgespenst ist so klein, es läuft in der Stille ein.



Und als es die große Uhr erschrickt es dieses Mal!

2. Das kleine süße Schlossgespenst läuft in der Stille ein. Und als es die große Uhr erschrickt es dieses Mal!

3. Das kleine süße Schlossgespenst sieht, es ist noch nicht Zwölf. Der Zeiger dieser großen Uhr der steht erst auf der Elf!

4. Das kleine süße Schlossgespenst schlüpft wieder in sein Bett. Macht seine kleinen Äuglein zu und schläft bis man es weckt.

5. Das kleine süße Schlossgespenst denkt, wo sind meine Leut'?. Denn kein Gespenst kann man hier sehn im Rittersaale heut'.

Ein passendes Lied für die Halloweenparty. Als Vorbereitung haben wir uns jeder ein weißes Laken mitgebracht, das mit den entsprechenden Löchern versehen wird.

Beim Refrain singen wir alle mit und spuken gemeinsam. Je nach Alter kann evtl. etwas Dunkelheit die ganze Sache noch spannender gestalten!